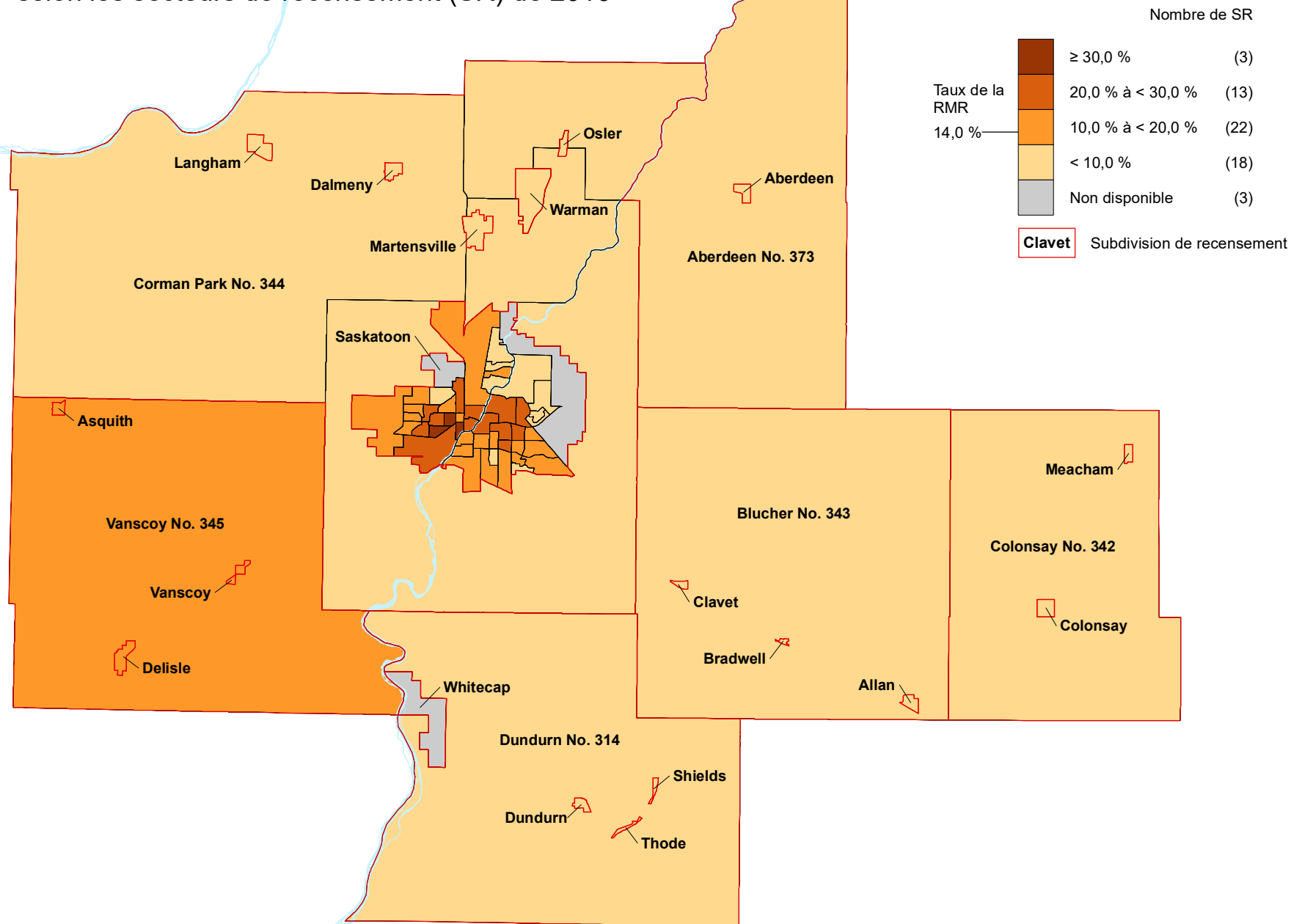


RMR de Saskatoon

Pourcentage de la population vivant dans la pauvreté¹ en 2015, selon les secteurs de recensement (SR) de 2016



1. Selon l'année de base 2018 de la mesure du panier de consommation (MPC), le seuil officiel de la pauvreté au Canada. Le seuil de la MPC pour une famille de quatre personnes dans la RMR de Saskatoon était de 43 911 \$ en 2015. Le niveau varie pour les familles de taille différente.